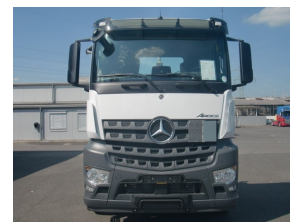


# Mercedes-Benz Arocs 2651 L



## Daty pojazdu

Numer pojazdu:	29312	Rodzaj:	Ciężarówka pow. 7,5t
Okreslenie/nazwa:	Mercedes-Benz Arocs 26	Rozbudowa:	Wywrotka
Nazwa budowy:	Hookloader	Data pierwszej rejestracji:	
Przebieg:	238 km	zGG:	26,000 kg
Ladownosc:	13,960 kg	Moc:	375 kW (510 PS)
Kabina kierowcy:	M (ClassicSpace)	Klasa substancji szkodliwych:	Euro VI
Dodatkowe hamulce:	Hamulec silnikowy	Wielkosc zbiornika:	290 l
Dodatkowy zbiornik:	-	Przegląd do:	-
SP to:	-	Exp:	-
Osie:	6 x 4	Zawieszenie:	BLL
Opony os 1:	385/65 R 22.5	Profil opon os 1:	100 %
Opony os 2:	315/80 R 22.5	Profil opon os 2:	100 %
Opony os 3:	315/80 R 22.5	Profil opon os 3:	100 %
Kolor:	biel arktyczna		

## Sprzęt

PTO	Differential lock	Klimatyzacja
Ogrzewanie postojowe	Tempomat	Kontrola tracji
Hamulce tarczowe	Skrzynia biegów: Powershift 3	Meiller Tectrum RS 21.67
AHK Rockinger	Huśtawka kierowcy / podgrze	lodówka
Radio cyfrowe	Interaktywny kokpit multimed	system nawigacyjny
Światlik	Przewidywalna kontrola układ	Asystent uwagi
Asystent utrzymania pasa ruc	Asystent znaków drogowych	Aktywny asystent hamowania
Asystent ruszania pod górę	Asystent reguł stabilności	

