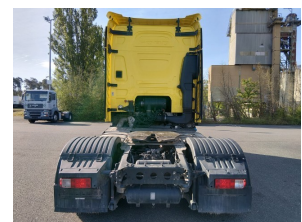


Ford F-Max 500



Daty pojazdu

Numer pojazdu:	30860	Rodzaj:	Ciągnik Siodłowy Mega
Okreslenie/nazwa:	Ford F-Max 500	Rozbudowa:	Tom
Nazwa budowy:	-	Data pierwszej rejestracji:	02/2023
Przebieg:	278,509 km	zGG:	18,000 kg
Ladownosc:	9,617 kg	Moc:	368 kW (500 PS)
Kabina kierowcy:	Sleeper Cab Long	Klasa substancji szkodliwych:	Euro VI
Dodatkowe hamulce:	Intarder	Wielkosc zbiornika:	400 l
Dodatkowy zbiornik:	350 l	Przegląd do:	2027-04-30
SP to:	2026-10-31	Exp:	2027-04-30
Osie:	4 x 2	Zawieszenie:	LL
Opony os 1:	315/60 R 22.5	Profil opon os 1:	40 %
Opony os 2:	295/60 R 22.5	Profil opon os 2:	90 %
Kolor:	żółty		

Sprzęt

Differential lock	Klimatyzacja	Ogrzewanie postojowe
Tempomat	Kontrola tracji	Felga aluminiowa
Hamulce tarczowe	Skrzynia biegów: Automatyca	Klimatyzator postojowy
2 leżaki	lodówka	Huštawka kierowcy / podgrze
Multimedialny system audio F	Systemy nawigacji. z ekranem	Adaptacyjny tempomat ACC
Asystent hamowania awaryjn	Asystent utrzymania pasa ruc	Asystent ruszania pod górę
Wskaźnik obciążenia tylnej osi	Maksymalny poziom rejsu	Eco-Roll
ESP	Zawieszenie pneumatyczne F	

